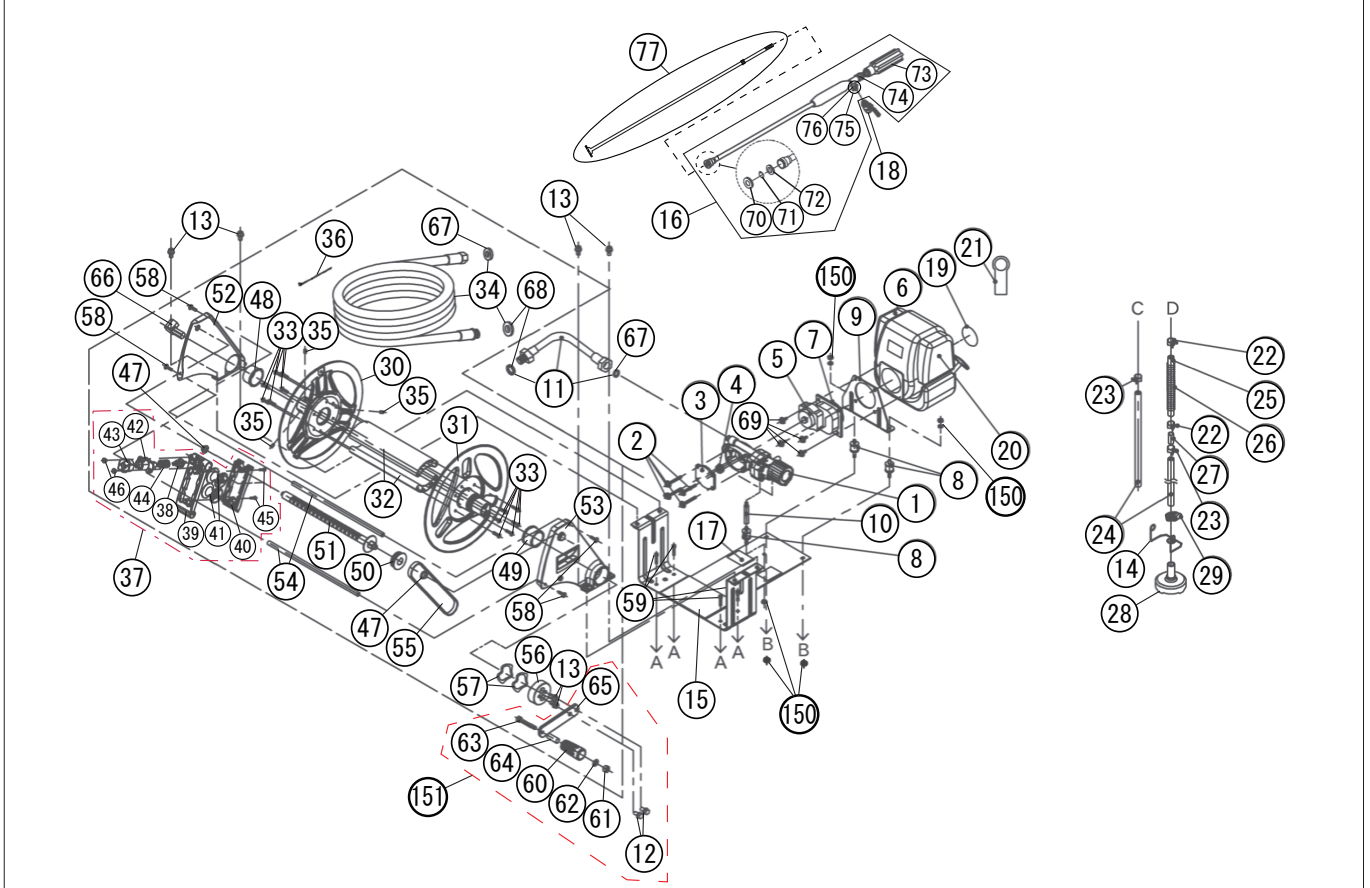


型式名 ES-50T-AAA-1 <KC26-A2-D> (045891606)

*使用個数は1台に使用している個数です。入り数ではありません
 *表示価格は部品一個あたりの税抜き小売価格です

No.	部品コード	部品名	使用個数	規格・材質	単価	備考
1	045703503	ES-10 ポンプクミ	1	吐出ロアダプター付	21,850	
2	045161001	3点セムス六角ボルト M6*55	4	SUS M6 × 55 SW+JISW	150	N
3	045289401	ES-10 ポンプケースカバー	1	ADC12	1,100	N
4	045286001	ベアリング 6000 ZZ	1	6000 ZZ	1,100	N
5	045745802	MS-E2R 減速機クミ	1		11,800	クラッチドラム含む
6	045323103	KC26-A2-D エンジン	1		-	
7	045313201	MSV-E2R クラッチドラム	1		900	
8	045143803	KV-ER 防振ゴム	3		650	NO.150 5コ付き N
9	045313001	MSV-E2R エンジン支持ブラケット	1	メタリックシルバー中目	1,350	
10	045313101	MSV-E2R 六角支柱	1		800	N
11	045820903	MS-250R-1 リール接続ホースクミ	1	φ 8.5 × 0.29M	3,050	
12	748405045	3点セムス十字穴付六角ボルト M8*20	2	SUS M8*20 SW+ 小形丸W	250	N
13	734205064	パネ座金組込六角穴付ボルト	6	SUS M8 × 20	150	N
14	045162802	TK-50N ストレーナークリップ	1		650	
15	045207101	MS-E2R リールブラケット	1	メタリックシルバー中目	4,450	
16	045840004	ロングノズルクミ	1	φ 1.4	7,700	
17	045331801	ES-50T-AAA-0 銘板	1	テトロンフィルム T0.05200	200	N
18	045213602	MS-E2R25T ボールコック G(PF)1/4	1	G(PF)1/4	1,250	N
19	045321101	MSV-E2R リコイルラベル	1		100	N
20	045324201	MSV-E2R エンジンチョークラベル	1		100	N
21	012175601	使用混合比・オイル告知タグ	1	50:1 FC+FD 級	100	N
22	045335201	ホースクリップ	2	#27 16.0 マルー 17.7 マル3価クロメート	100	N
23	045291201	ES-10 ホースバンド	2		100	N
24	045331601	ES-50T 吸入・余水ホース	2	ブレード 10*16*900	1,350	
25	045291002	ES-10 吸入ホース	1		150	
26	045293701	ES-15 ホーススプリング	1		300	N
27	045335101	ES-25T 吸入ホース継ぎニップル	1	A5052 白アルマイト	800	N
28	045145001	MS-400 ストレーナー	1		1,250	
29	045159801	MS-400 ジュピリバンド	1	SUS304 φ 10 - φ 16	300	N
30	045135201	KV-ER ホースリール側板 L	1	ADC	5,500	

□単価記入なき部品の販売は行っておりません。 □単価は予告なく変更することがあります。 □表示価格に消費税は含まれておりません。 □送料は別途料金がかかります。

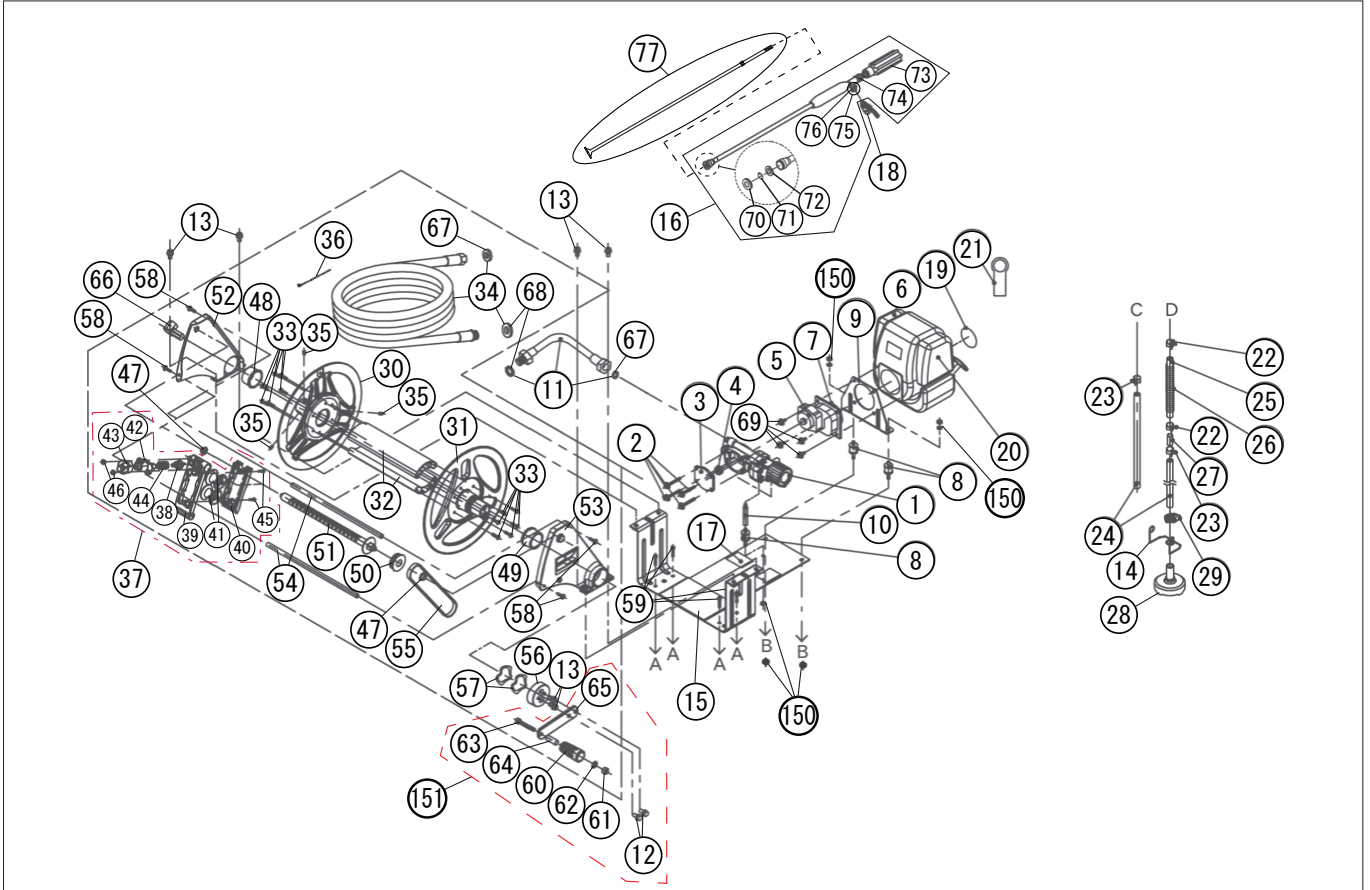


型式名 ES-50T-AAA-1 <KC26-A2-D> (045891606)

*使用個数は1台に使用している個数です。入り数ではありません
 *表示価格は部品一個あたりの税抜き小売価格です

No.	部品コード	部品名	使用個数	規格・材質	単価	備考
31	045135301	KV-ER ホースリール側板 R	1	ADC	6,150	
32	045147301	KV-ER リールパイプ(長)	2		1,350	
33	707805049	パネ座金組込十字穴付ナベ小ネジ	12	M5 × 20SUS	100	N
34	045842102	MS-ER 吐出ホースクミ 50m	1	PVC Φ 6 × 50m	13,750	
35	713805026	六角穴付止メネジ	3	SUS M6 × 10	100	N
36	045162301	リピータイ	1	RF140	100	N
37	045833003	KV-ER トラバースクミ	1		2,350	
38	045136001	KV-ER トラバースガイド	1	POM	200	N
39	045136101	KV-ER トラバースカバー F	1	PP	1,100	
40	045136201	KV-ER トラバースカバー R	1	PP	600	
41	045136301	KV-ER ローラー	2	POM	250	
42	045136401	KV-ER トラバースキャップ	1	PP	350	
43	045136501	KV-ER リリースキャップ	1	PP	150	
44	045146702	KV-ER トラバーススプリング	1	SUS	200	N
45	718505037	十字穴付タッピングネジ	2	4 × 16SUS	100	N
46	707605073	小形丸組込十字穴付ナベ小ネジ	2	M6 × 10SUS	100	N
47	045135601	KV-ER フランジブッシュ(小)	2	POM	100	N
48	045135701	KV-ER ホースリールブッシュ L	1	POM	250	
49	045135801	KV-ER ホースリールブッシュ R	1	POM	350	
50	045136701	KV-ER シャフトプーリー	1	POM	250	N
51	045135902	KV-ER トラバースシャフト	1	POM	2,200	
52	045135402	KV-ER ブラケット L	1	ADC	2,450	
53	045135502	KV-ER ブラケット R	1	ADC	2,350	
54	045145701	KV-ER シャフト	2		2,600	
55	045147702	KV-ER タイミングベルト	1	P5.08W9.5T106XL 形	2,550	N
56	045159601	KV-ER ウェーブワッシャー押さえ	1	SUM-24L ユニクロメッキ	2,450	N
57	857627025	ウェーブワッシャ	2	BWW-6304	100	N
58	707805049	パネ座金組込十字穴付ナベ小ネジ	4	M5 × 20SUS	100	N
59	734605049	パネ座金組込六角穴付ボルト	4	SUS M6 × 20	100	N
60	045136601	MS-400R ハンドル	1		300	

□単価記入なき部品の販売は行っておりません。 □単価は予告なく変更することがあります。 □表示価格に消費税は含まれておりません。 □送料は別途料金がかかります。

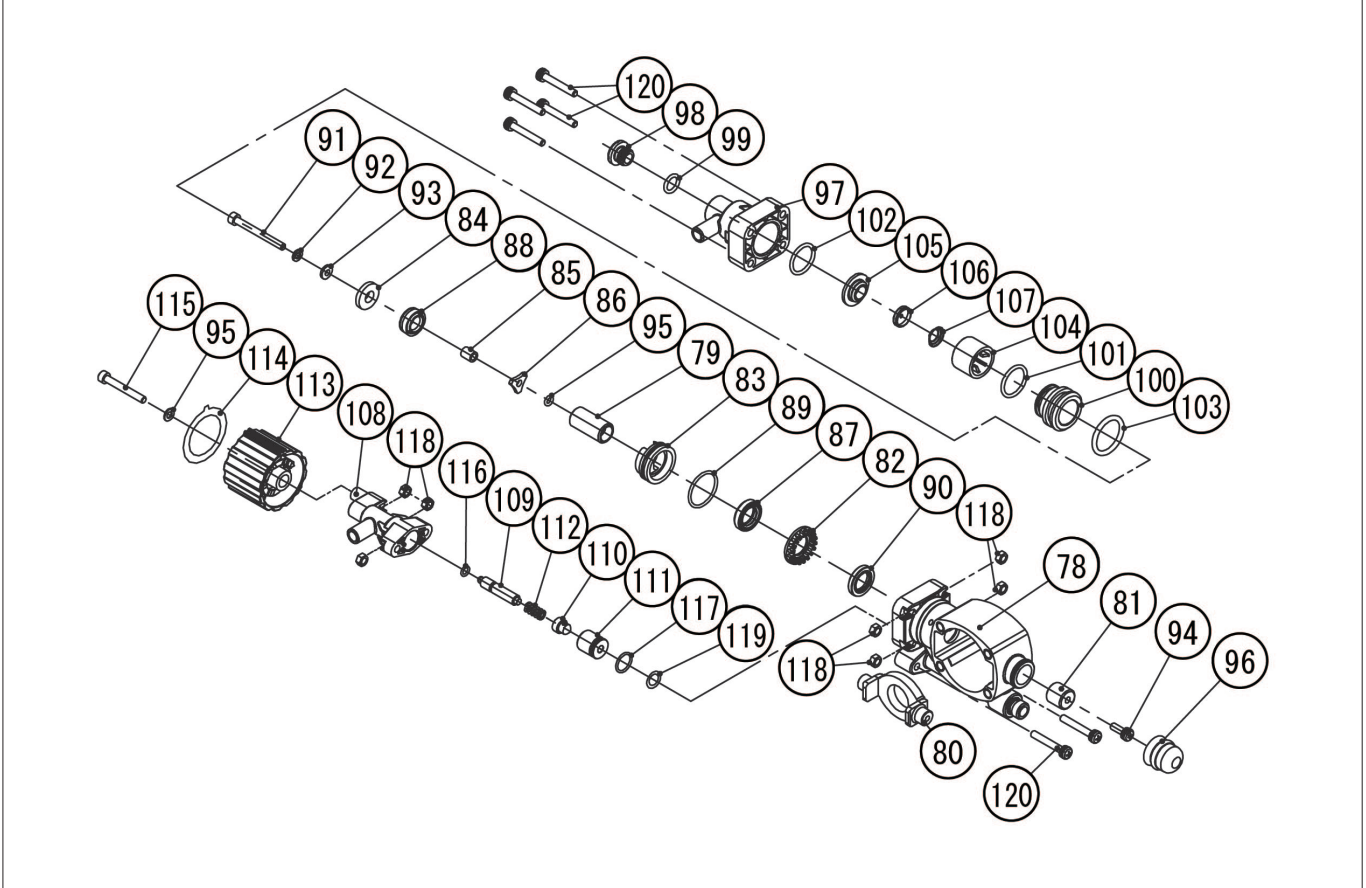


型式名 ES-50T-AAA-1 <KC26-A2-D> (045891606)

*使用個数は1台に使用している個数です。入り数ではありません
 *表示価格は部品一個あたりの税抜き小売価格です

No.	部品コード	部 品 名	使用個数	規 格 ・ 材 質	単 価	備 考
61	827405008	六角ナット	1	M8 SUS	100	N
62	846205008	平座金	1	φ 8SUS	100	N
63	703905134	十字穴付トラス小ネジ	1	M8 × 45SUS	150	N
64	045145502	MS-400R カラーパイプ	1	クロムメッキ	300	N
65	045145601	KV-ER ハンドルレバー	1	STPG クロメートメッキ	2,350	N
66	045106101	MS-250 ヨリ戻し	1	8.5 90° 曲りISO	2,850	N
67	045053201	KK 小パッキン	2	PVC 青	150	N
68	045106802	KK ノズルパイプパッキン	2	PVC 赤	100	N
69	748405030	3点セムス十字穴付六角ボルト	4	SUS M6 × 16SW+ 小型丸 W	100	N
70	045204101	MS-251 噴板キャップ (0452140 共通)	1	C3601 0458315,8357 用	550	N
71	045237302	TK-25P 噴板	1	1.4MM	300	N
72	045204201	MS-251 噴板パッキン (0452142 共通)	1	NBR 0458315,8357 用	100	N
73	045222201	MS-251 握りグリップ (ノズル調節ネジ)	1	黒	550	
74	045205301	三方ユニオンパッキンワッシャー	1	NBR	100	N
75	045847401	MS-251 ノズルヨリ戻しクミ	1		1,100	
76	045203901	Oリング	2	φ 1.85X φ 0.63	100	N
77	045711601	ロングノズル用中子一体型	1		1,650	
150	045391601	S ワッシャー付六角ナット	5	M6	100	N
151	045834501	KV-ER ハンドルクミ	1		2,950	
	045327902	ES-50T 取説	1		450	N

□単価記入なき部品の販売は行っておりません。 □単価は予告なく変更することがあります。 □表示価格に消費税は含まれておりません。 □送料は別途料金がかかります。

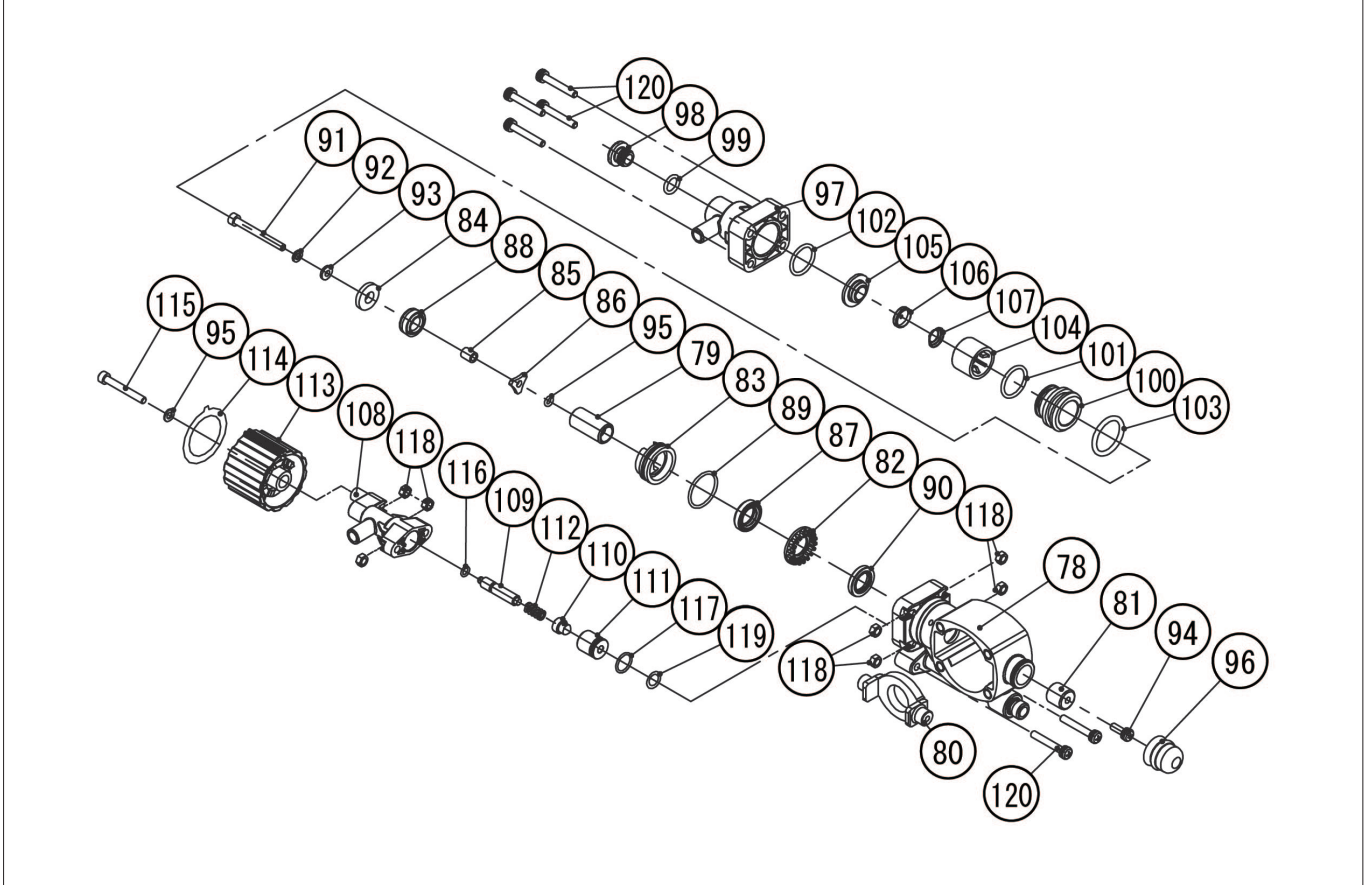


*使用個数は1台に使用している個数です。入り数ではありません
 *表示価格は部品一個あたりの税抜き小売価格です

型式名 ES-50T-AAA-1 <KC26-A2-D> (045891606) ポンプクミ

No.	部品コード	部品名	使用個数	規格・材質	単価	備考
78	045288701	ES-10 ポンプ本体	1		3,850	
79	045261201	MS-252 ピストンロッド	1	SUS	1,750	N
80	045266501	MS-252 プッシャー	1	FCD450	2,750	
81	045264701	MS-252 プッシャーガイド	1		400	N
82	045266301	MS-252 ピストンホイール	1		150	N
83	045266401	MS-252 ピストンガイド	1		350	N
84	045266601	MS-252 吸水弁弁座	1	SUS	200	N
85	045265001	MS-252 吸水弁カラー	1	SUS	300	N
86	045264901	MS-252 吸水弁ストッパー	1	SUS	150	N
87	045264802	MS-252 オイルシール A (片側スプリング)	1	FKM	1,000	N
88	045271601	MS-252 ピストンシールB	1	FKM (045133101 同)	2,650	N
89	045137401	Oリング	1	φ 26 × φ 2 FKM	150	N
90	045271701	MS-252 オイルシールC	1	NBR (045148401 同)	450	N
91	045268601	六角穴付ボルト	1	SUS M5 × 50	100	N
92	045269201	バネ座金	1	SUS φ5	100	N
93	045269101	平座金	2	SUS φ5	100	N
94	045268901	3点セムス十字穴付ナベ小ネジ	1	SUS M5 × 16	100	N
95	045282601	Oリング	1	P5 FR	100	N
96	045271101	MS-252 プッシャーガイドキャップ	1	PVC	250	N
97	045288801	ES-10 ピストンケース	1	PA6	1,400	
98	045288901	ES-10 ピストンケースキャップ	1	POM	100	N
99	045289001	Oリング	1	P11.2 FKM	100	N
100	045266901	MS-252 シリンダパイプ	1	SUS	3,600	N
101	889857022	Oリング	1	P22 FKM (889857022)	100	N
102	045282801	Oリング	1	P21 FKM (889857021)	100	N
103	889857906	Oリング	1	P25.5 FKM (889857906)	100	N
104	045261101	MS-252 バルブホルダー	1		550	N
105	045265201	MS-252 吸入バルブ押さえ	1	SUS	550	N
106	045265301	MS-252 吸入バルブ	1	SUS	200	N
107	045265401	MS-252 バルブスプリング	1	SUS	100	N

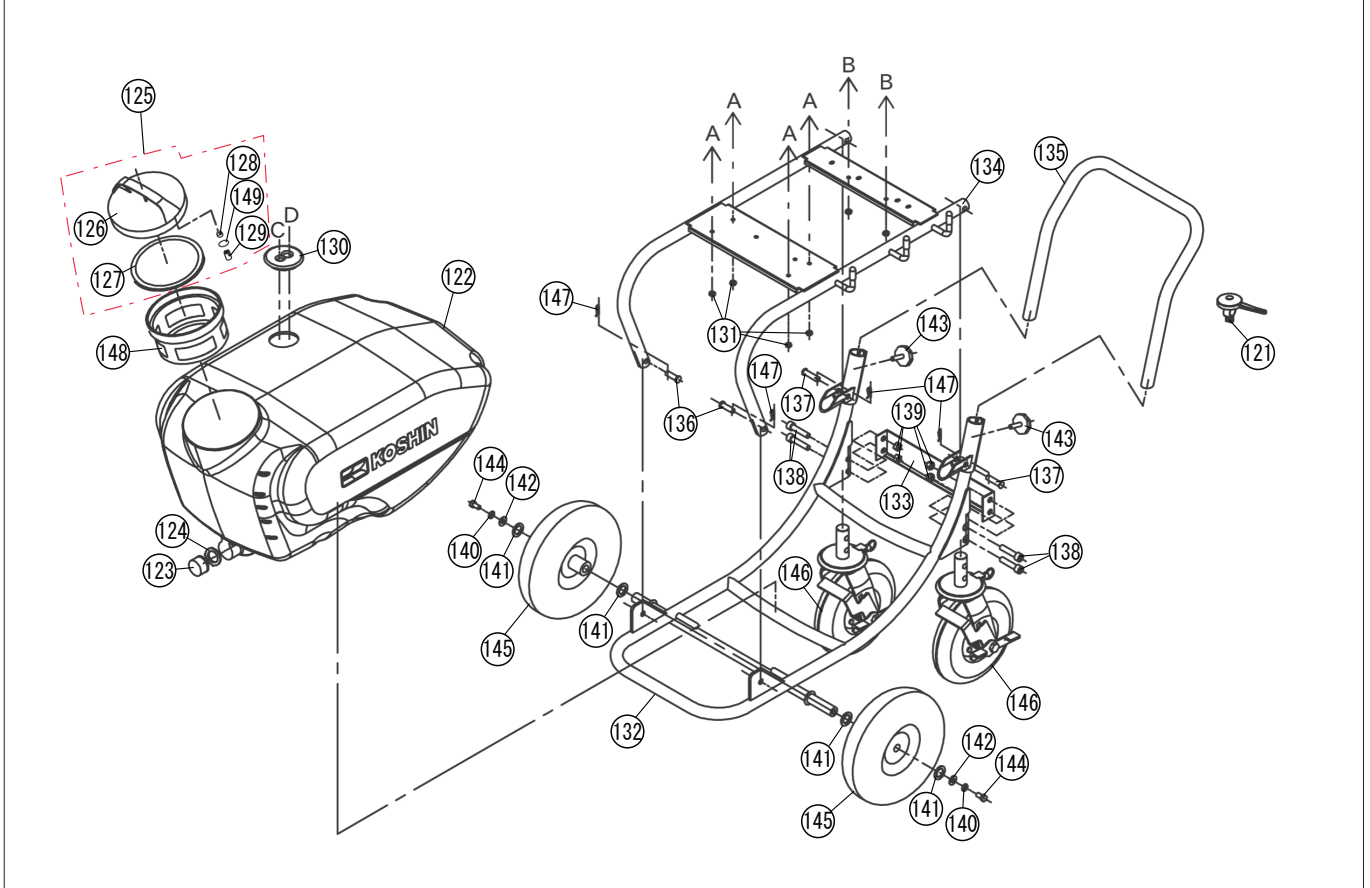
□単価記入なき部品の販売は行っていません。 □単価は予告なく変更することがあります。 □表示価格に消費税は含まれておりません。 □送料は別途料金がかかります。



*使用個数は1台に使用している個数です。入り数ではありません
 *表示価格は部品一個あたりの税抜き小売価格です

型式名 ES-50T-AAA-1 <KC26-A2-D> (045891606) ポンプクミ

No.	部品コード	部品名	使用個数	規格・材質	単価	備考
108	045289101	ES-10 バイパス本体	1	PA6	800	
109	045289601	ES-10 調節スプリング受け	1	SUS	350	N
110	045265502	MS-252 圧力調整弁	1	SUS	350	N
111	045271202	MS-252 余水弁座	1	SUS	650	N
112	045267302	MS-252 圧力調整スプリング	1	SUS	150	N
113	045289203	ES-10 調圧ノブ	1	PA6	350	ES-T 対応
114	045295001	ES 調圧ノブラベル	1		100	N
115	045268701	六角穴付ボルト	1	SUS M5 × 40	100	N
116	045283001	Oリング	1	S6 NBR (890155006)	100	N
117	045283101	Oリング	2	S14 NBR (890155014)	100	N
118	045269001	六角ナット	8	SUS M5 (827305005)	100	N
119	889857901	Oリング	1	P10A FKM (889857901)	100	N
120	045289301	3点セムス十字穴付きナベ小ネジ	6	SUS M5 × 35	100	N

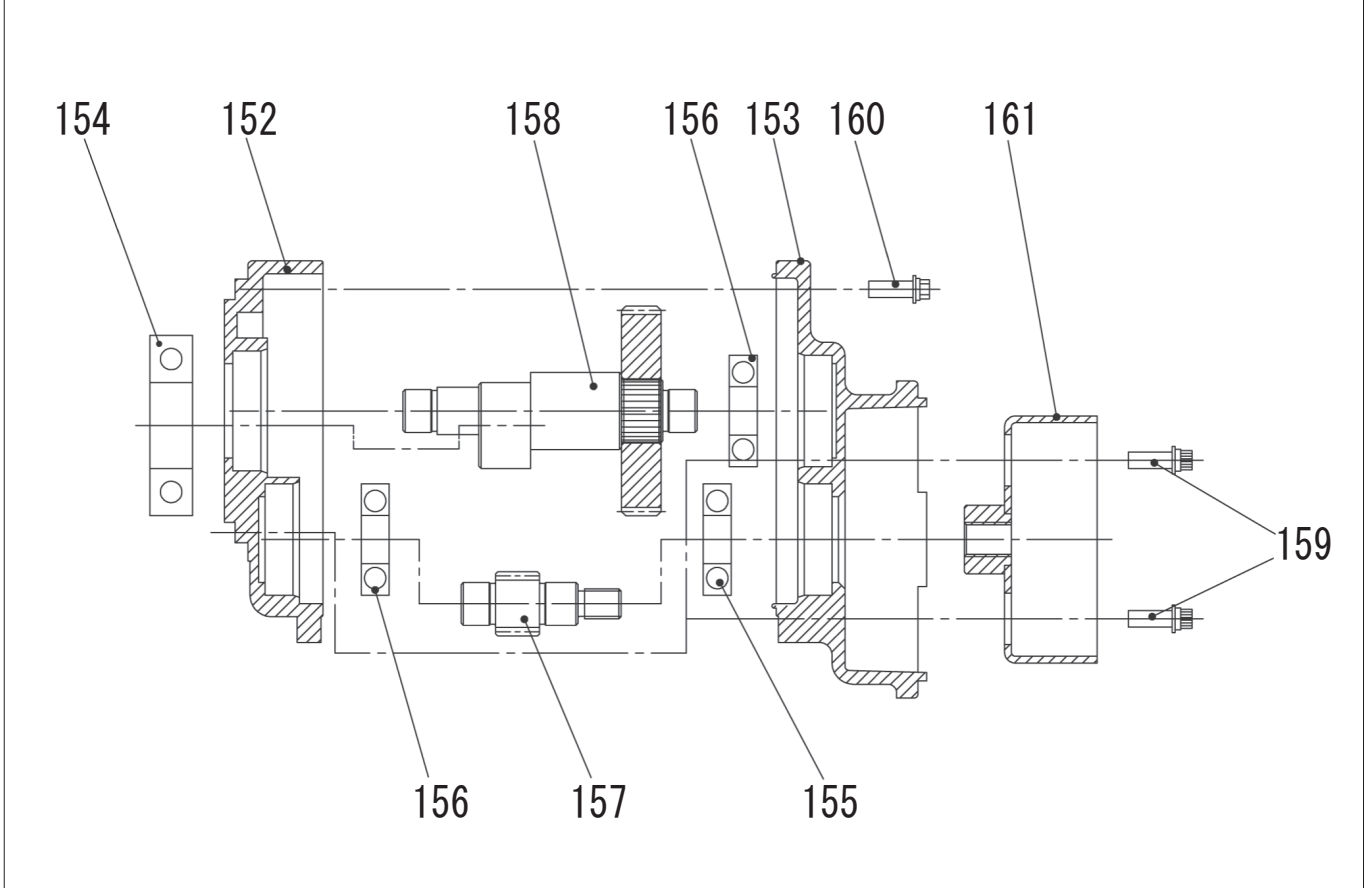


型式名 ES-50T-AAA-1 <KC26-A0-D> (045891606) タンクキャリアー

*使用個数は1台に使用している個数です。入り数ではありません
 *表示価格は部品一個あたりの税抜き小売価格です

No.	部品コード	部品名	使用個数	規格・材質	単価	備考
121	045243901	MS-M50S スロットルレバー	1		1,100	
122	045331701	ES-50T 50L タンク (白)	1	HDPE	13,750	
123	045295201	ES-10 ドレンキャップ	1		100	N
124	045231701	KK-10V ドレンキャップパッキン	1	FR	200	N
125	045700804	MS-10VE タンクキャップクミ	1		1,000	
126	045233301	MS-10VE タンクキャップ (赤)	1	PP	-	クミで供給
127	045014003	KK-18X タンクキャップパッキン	1	NBR	400	N
128	045078401	RM-10 ブリーザースポンジ	1		100	N
129	040048003	HS-251 ストレーナー	1	PP	100	N
130	045208602	MS-E2R25T タンクゴムパッキン	1		350	
131	827420006	六角ナット	4	M6 1種中 SWRM	100	N
132	045244102	TK-50N-AAA-2 キャリー本体	1		7,500	
133	045182903	TK-50N 後輪補強板	1	SPCCt=2	1,650	
134	045137705	TK-50N タンク固定フレーム	1		6,850	
135	045137805	TK-50N キャリーハンドル	1		3,700	
136	045144203	TK-50N ロックピン A	2	φ 10 × L30	300	N
137	045146503	TK-50N ロックピン B	2	φ 10 × L38	350	N
138	045165003	六角穴付ボルト	4	M10 × P1.5 × L40	250	N
139	045165103	六角ナイロンナット	4	M10 × P1.5	150	N
140	045123803	スプリングワッシャー	2	φ 14X φ 10.5XT1.6	100	N
141	045244802	ワッシャー A	4	34 × 20 × T1.2	200	N
142	045244902	ワッシャー B	2	25 × 10.5 × T1.5 SUS	200	N
143	045146603	ノブボルト	2	M8 × P1.25 × L40	150	
144	045165303	六角ボルト	2	M10 × P1.5 × L22	100	N
145	045244202	TK-50N-AAA-2 フロントタイヤ	2		2,500	ホイル樹脂グレー
146	045841302	TK-50N-AAA-2 キャスタークミ	2		6,250	ホイル樹脂グレー
147	858205010	スナップピン	4	SUS φ 10	100	N
148	045093304	KK-18X ストレーナー	1	PE	1,200	
149	045368201	タンクキャップ弁	1	PVC	100	N

□単価記入なき部品の販売は行っておりません。 □単価は予告なく変更することがあります。 □表示価格に消費税は含まれておりません。 □送料は別途料金がかかります。



型式名 ES-50T-AAA-1 <KC26-A2-D> (045891606) 減速機クミ

*使用個数は1台に使用している個数です。入り数ではありません
 *表示価格は部品一個あたりの税抜き小売価格です

No.	部品コード	部品名	使用個数	規格・材質	単価	備考
152	045128502	KV-ER 減速機ケース前	1	ADC12	1,650	
153	045128603	KV-ER 減速機ケース後	1	ADC12	750	
154	911806014	深ミゾ玉軸受	1	6004ZZ	1,400	N
155	045148001	ベアリング	1	6000DDU	1,250	N
156	045286001	ベアリング	2	6000ZZ	1,100	N
157	045133304	KV-ER 駆動ギヤ	1		2,350	N
158	045821904	KV-ER 従動ギヤクミ	1		4,650	
159	734605049	バネ座金組込六角穴付ボルト	2	SUS M6 × 20	100	N
160	734205047	3点セムス六角穴付ボルト	2	SUS M6 × 16	150	N
161	045313201	MSV-E2R クラッチドラム	1	SPCC	900	

□単価記入なき部品の販売は行っていません。 □単価は予告なく変更することがあります。 □表示価格に消費税は含まれておりません。 □送料は別途料金がかかります。