



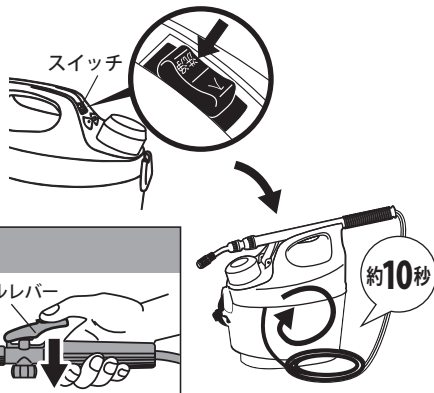
使用後は 必ず以下の方法で 【洗浄】を行ってください。

洗浄を行わないと
ポンプ内部(ギア・歯車)に
残った薬剤が固着し、
故障の原因となります。



洗浄を行わずに故障した場合は
保証期間中でも保証の対象外です。

ご使用後はスイッチを【洗浄】側にして
約10秒運転してください。
ポンプ内部の薬液を抜くためには
【洗浄】作業が必須となります。



取り扱いのポイント

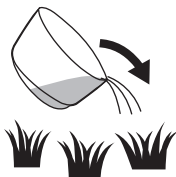
GT-5HS (ノズルレバー使用機種) の場合、
ノズルレバーを押えた状態で上記のように
スイッチを【洗浄】側にしてください。



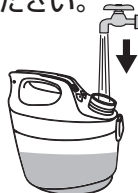
1週間以上使用されない場合 及び 石灰硫黄合剤・水和剤をご使用の場合
上記の【洗浄】をした後、下記の方法でポンプ及びノズル内をしっかりと水洗いしてください。

水洗い方法

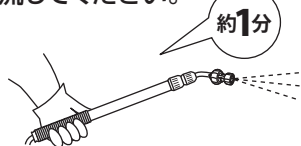
① タンクに残った
薬液を抜いて
ください。



② タンクに
清水を入れて
ください。



③ 約1分間噴霧してタンクと
ポンプ内部、ホース、ノズル
から薬液を洗い
流してください。



※詳しくは本体に付属の取扱説明書をお読みください。