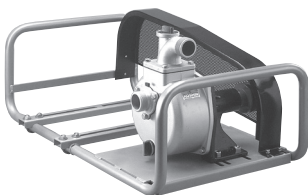


# 単体ポンプ

# SU-V(B)



SU-25V

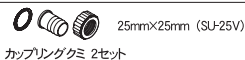
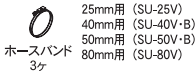


SU-40VB

$$\text{ポンプ揚程} = \frac{\phi \text{ポンププーリー(B)} \times \text{ポンプ回転数(C)}}{\text{プーリー} \times \text{モーター(エンジン)回転数(A)}}$$

●A-P158, 159 モーター回転数 / プーリー径早見表参考  
 ●B-P159 外形寸法図Sのサイズ参考  
 ●C-P157 回転数参考

## ■付属品



機種	SU-25V			SU-40V(B)			SU-50V(B)			SU-80V		
吸入・吐出口径	25mm (G1")			40mm (G1 1/2")			50mm (G2")			80mm (G3")		
回転数 (rpm) ③	4000	4500	5000	3000	3600	4000	3000	3600	4000	3400	3800	4000
全揚程	29m	36m	45m	28m	40m	50m	30m	42m	53m	27m	34m	38m
最大吐出量 (L/分)	110	120	130	300	350	370	430	480	500	850	950	1000
最大吸入揚程	7m	8m	8m	7m	8m	8m	7m	8m	8m	7m	8m	8m
所要動力	1.5kW	2.2kW	2.2kW	1.5kW	2.2kW	3.7kW	2.2kW	3.7kW	5.5kW	5.5kW	7.5kW	8.6kW
	(2PS)	(3PS)	(3PS)	(2PS)	(3PS)	(5PS)	(3PS)	(5PS)	(7.5PS)	(7.5PS)	(10PS)	(11.5PS)
プーリー	2 1/2"×A2			3"×A2			3"×B2					
本体重量	7.5kg			12.5kg (22kg)			15kg (24.5kg)			22kg		
JAN	4971770 -121287			4971770 -120624 (4971770) -120631			4971770 -120600 (4971770) -120617			4971770 -121294		

※本体重量、JAN、価格の( )内はVBベース付タイプ【受注生産】