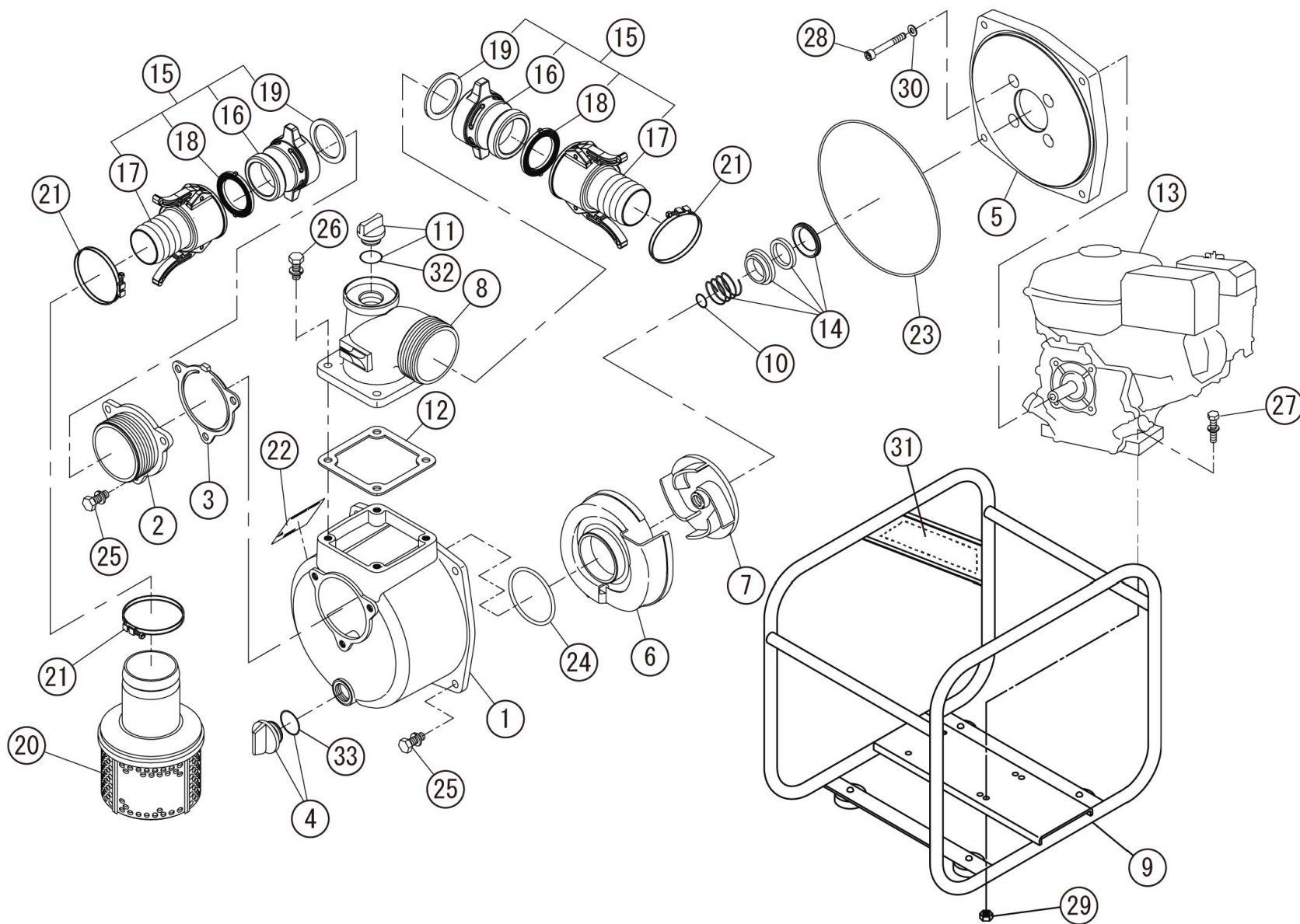


□単価記入なき部品の販売は行っておりません。

□表示価格に消費税は含まれておりません。

□単価は予告なく変更することがあります。

□送料は別途料金がかかります。



□単価記入なき部品の販売は行っておりません。

□単価は予告なく変更することがあります。

□表示価格に消費税は含まれておりません。

□送料は別途料金がかかります。

| No. | 品番 | 品名 | 規格・材質 | 構成数 | 定価 | 備考 |
|-----|-----------|----------------------|--------------------|-----|--------|------------------------|
| 1 | 012019602 | SE-80X ポンプケース | ADC | 1 | 10,200 | |
| 2 | 011279703 | SE-80X吸入フランジ | ADC(Gネジ) | 1 | 2,400 | |
| 3 | 011279903 | SE-80X チャッキバルブ | NBR | 1 | 1,500 | (N) |
| 4 | 011807804 | 20A°ラゲキミ | | 1 | 600 | PA-156(4971770-102156) |
| 5 | 011279601 | SE-80X フランジブレース | ADC | 1 | 6,600 | |
| 6 | 012123702 | SEH-80X-2F 渦巻室 | ADC | 1 | 4,600 | |
| 7 | 012104603 | SEH-80X-2 インペラ | FC200 | 1 | 2,700 | |
| 8 | 011057005 | SE-80L吐出フランジ | ADC | 1 | 5,000 | |
| 9 | 012705704 | SEH-80P-AAAベースクミ | 黒 | 1 | 12,100 | |
| 10 | 011049104 | SEH-80 インペラ調整ワッシャー | BSP T0.3 | 3 | 200 | (N) |
| 11 | 011807903 | 25A°ラゲキミ | | 1 | 600 | PA-244(4971770-107274) |
| 12 | 011058402 | SE-80L-1吐出フランジパッキン | CR | 1 | 500 | (N) |
| 13 | 012242203 | GP160H-WHJK エンジン | | 1 | 0 | |
| 14 | 011066403 | SE-80L メカニカル | | 1 | 2,800 | |
| 15 | 012801405 | SE-80樹脂ワンタッチカップリングクミ | | 2 | 8,100 | |
| 16 | 012021602 | 樹脂カムロック本体(3") | PA | 2 | 2,900 | |
| 17 | 011800801 | 樹脂カムロック竹の子/レバー付3" | | 2 | 5,400 | |
| 18 | 012048001 | SE-80 カムロックパッキン(ツバ付) | NBR | 2 | 700 | (N) |
| 19 | 012021801 | 樹脂カムロック本体パッキン(3") | NBR | 2 | 500 | (N) |
| 20 | 012712604 | SE-80L ストレナークミ(N) | PP オレフィン | 1 | 2,900 | |
| 21 | 940019090 | ホースバンド | φ 9 0 | 3 | 300 | (N) |
| 22 | 012219005 | SEH-80P-AAA-2銘板 | T0.05 テトロ ンフィルム | 1 | 200 | (N) |

□単価記入なき部品の販売は行っておりません。

□単価は予告なく変更することがあります。

□表示価格に消費税は含まれておりません。

□送料は別途料金がかかります。

| No. | 品番 | 品名 | 規格・材質 | 構成数 | 定価 | 備考 |
|-----|-----------|---------------------------|---------------------|-----|-----|--------------|
| 23 | 012321401 | Oリング | 1517-46.5 NBR | 1 | 600 | (N) |
| 24 | 011398902 | Oリング | P74 NBR | 1 | 300 | (N) |
| 25 | 743119061 | トリム形ばね座金組込六角ボルト | M 1 0 × 2 5 SWRM | 7 | 200 | (N) |
| 26 | 743119063 | トリム形ばね座金組込六角ボルト | M 1 0 × 3 0 SWRM | 4 | 200 | (N) |
| 27 | 743119053 | トリム形ばね座金組込六角ボルト | M8×40 SWRM | 4 | 200 | (N) |
| 28 | 734532076 | 六角穴付ボルト | M8×60 SCM | 4 | 200 | (N) |
| 29 | 827419008 | 六角ナット | M8 1 種中 SWRM | 4 | 200 | (N) |
| 30 | 854255008 | シルクツヤ | φ 8 | 4 | 200 | (N) |
| 31 | 012230701 | SE斜めサイドパネルラベル | 白コート PET +PET | 1 | 300 | (N) |
| 32 | 889855032 | Oリング | P32 NBR | 1 | 200 | 25A7°ラゲヨ (N) |
| 33 | 889955025 | Oリング | G25 NBR | 1 | 200 | 20A7°ラゲヨ (N) |
| 00 | 012013704 | SE和文共通取扱説明書/4サイクル用 | A4 P12 | 1 | 0 | (N) |
| 00 | 012219202 | SEH-80P-AAA(KH-80P) 取説仕様欄 | A4 | 1 | 200 | (N) |