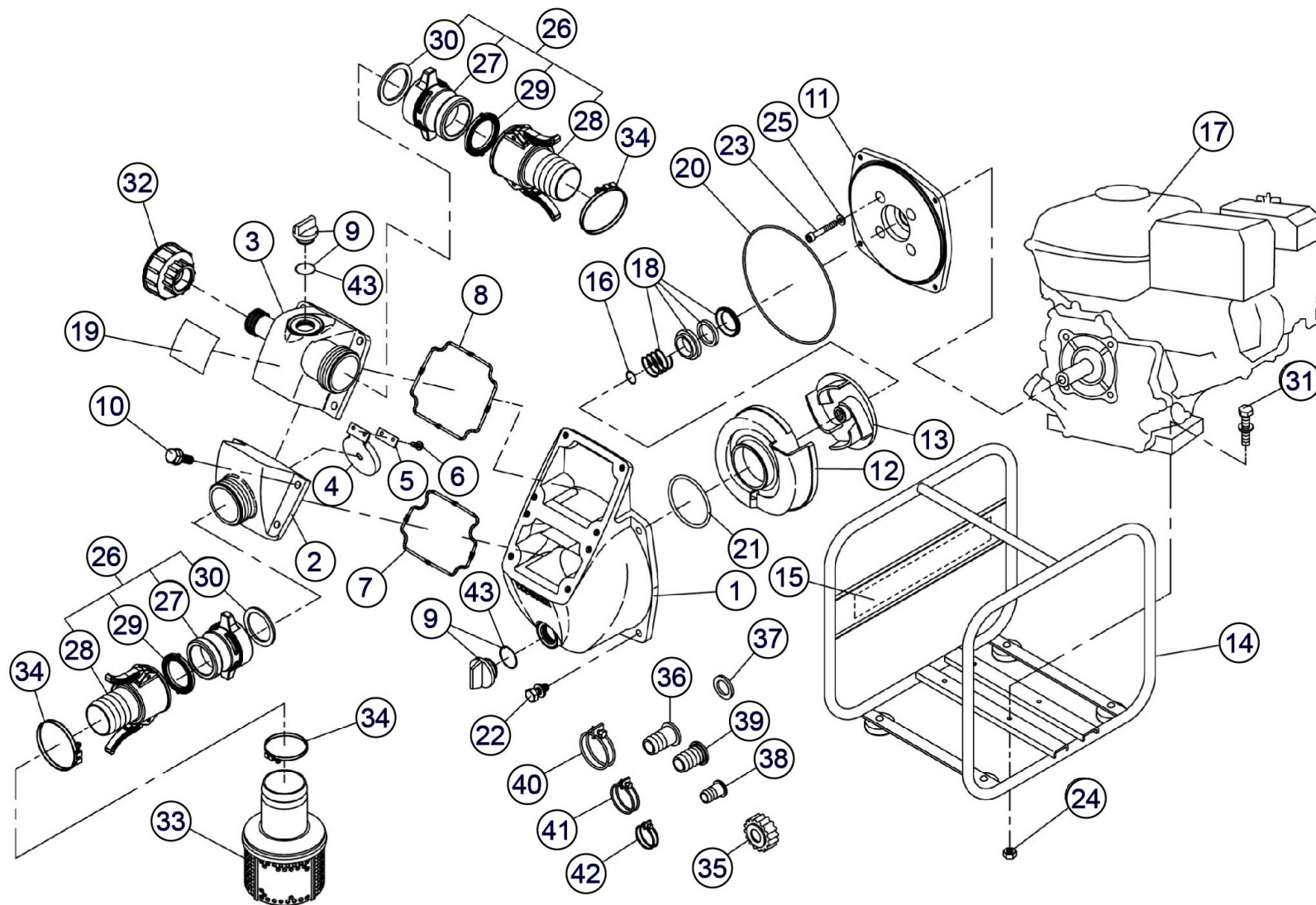


□単価記入なき部品の販売は行っていません。

□表示価格に消費税は含まれておりません。

□単価は予告なく変更することがあります。

□送料は別途料金がかかります。



単価記入なき部品の販売は行っておりません。

単価は予告なく変更することがあります。

表示価格に消費税は含まれておりません。

送料は別途料金がかかります。

| No. | 品番 | 品名 | 規格・材質 | 構成数 | 定価 | 備考 |
|-----|-----------|-----------------------|---------------------|-----|-------|------------------------|
| 1 | 011527403 | SE-40W ホンフケース | ADC | 1 | 8,500 | |
| 2 | 011527302 | SE-40W吸入フランジ(PS) | ADC | 1 | 2,900 | |
| 3 | 011527203 | SE-40W 25/40吐出フランジ(G) | ADC | 1 | 4,000 | |
| 4 | 011527701 | SE-40W チャッキパルプ | NBR | 1 | 900 | (N) |
| 5 | 011526701 | SE-50W チャッキパルププレート | SPHC T=1.2 | 1 | 200 | (N) |
| 6 | 703319075 | 十字穴付ナベ小ね平先 | M4×10SWRM | 2 | 200 | (N) |
| 7 | 011520201 | SE-50W吸入側特殊Oリング | NBR | 1 | 500 | (N) |
| 8 | 011520101 | SE-50W吐出側特殊Oリング | NBR | 1 | 600 | (N) |
| 9 | 011807802 | 20Aプラグクミ | | 2 | 600 | PA-156(4971770-102156) |
| 10 | 743119046 | トリム形ばね座金組込六角ボルト | M8×22SWRM | 8 | 200 | (N) |
| 11 | 011057905 | SEK-40E-1 フランジブラケット | ADC | 1 | 5,700 | |
| 12 | 011422002 | SE-40F-2 渦巻室 | FC | 1 | 5,500 | |
| 13 | 011430505 | SEH-40F インペラ | ADC | 1 | 3,200 | |
| 14 | 012802001 | SEM-40W ヘッドスクミ | | 1 | 8,050 | |
| 15 | 012042802 | サイドパネルラベル | 白コートPET0.50 シク2色 | 1 | 300 | (N) |
| 16 | 011011401 | SE-25 インペラ調整ワッシャー | BSP | 3 | 200 | (N) |
| 17 | 012083902 | GT241PN-70Aエンジン | 4サイクル | 1 | 0 | |
| 18 | 011067302 | SEK-40 メカニカルシール | φ15カーボンセラミック | 1 | 3,000 | |
| 19 | 012177301 | SEM-40WG-AAA-0 銘板 | テトロンフィルム T0.05 | 1 | 100 | (N) |
| 20 | 011501401 | Oリング | 1517-42.5 NBR | 1 | 500 | (N) |
| 21 | 889855048 | Oリング | P48 NBR | 1 | 200 | (N) |
| 22 | 743119047 | トリム形ばね座金組込六角ボルト | M8×25SWRM | 4 | 200 | (N) |

□単価記入なき部品の販売は行っておりません。

□単価は予告なく変更することがあります。

□表示価格に消費税は含まれておりません。

□送料は別途料金がかかります。

| No. | 品番 | 品名 | 規格・材質 | 構成数 | 定価 | 備考 |
|-----|-----------|-----------------------|-------------------|-----|-------|-----------------------|
| 23 | 734532074 | 六角穴付ボルト(ワッシャー付) | M 8 × 5 0 SCM | 4 | 200 | (N) |
| 24 | 827419008 | 六角ナット | M8 1 種中 SWRM | 4 | 200 | (N) |
| 25 | 854255008 | シールワッシャー | φ 8 | 4 | 200 | (N) |
| 26 | 012800601 | SE-40樹脂ワッシャーカップリングミ | | 2 | 0 | 27~30 |
| 27 | 012020702 | 樹脂カムロック本体(1.5") | PA | 2 | 0 | |
| 28 | 011800201 | 樹脂カムロック竹の子パッキン付1.5" | | 2 | 0 | |
| 29 | 012047801 | SE-40 カムロックパッキン(ツバ付) | | 2 | 500 | 011348601 同 (N) |
| 30 | 012020901 | 樹脂カムロック本体パッキン(1.5") | NBR | 2 | 500 | (N) |
| 31 | 743119045 | トリム形ばね座金組込六角ボルト | M 8 × 2 0 SWRM | 4 | 200 | (N) |
| 32 | 011727102 | SE-40W止水キャップクミ(25/40) | | 1 | 800 | |
| 33 | 011801304 | SE-40 ストレナクミ(ホリツキ) | | 1 | 2,000 | PA-22(4971770-111202) |
| 34 | 940019048 | ホースバンド | φ 48 | 3 | 200 | (N) |
| 35 | 034078101 | SM-25 カップリング | ABS | 1 | 400 | (N) |
| 36 | 034078201 | SM-25竹の子ニップル | ABS | 1 | 300 | |
| 37 | 034006501 | SM-25 カップリングパッキン | CR | 1 | 300 | (N) |
| 38 | 034078401 | SM-25 25X15タケノコニップル | ABS | 1 | 300 | |
| 39 | 034078301 | SM-25 25X20竹の子ニップル | ABS | 1 | 300 | |
| 40 | 940019032 | ホースバンド | φ 32 | 1 | 200 | (N) |
| 41 | 940019026 | ホースバンド | φ 2 6 | 1 | 200 | (N) |
| 42 | 940019022 | ホースバンド | φ 22 | 1 | 200 | (N) |
| 43 | 889955025 | Oリング | G25 NBR | 2 | 200 | (N) |
| 00 | 012013704 | SE和文共通取扱説明書/4サイクル用 | A4 P12 | 1 | 0 | (N) |

単価記入なき部品の販売は行っておりません。

単価は予告なく変更することがあります。

表示価格に消費税は含まれておりません。

送料は別途料金がかかります。

| No. | 品番 | 品名 | 規格・材質 | 構成数 | 定価 | 備考 |
|-----|-----------|-------------------|---------|-----|-----|-----|
| 00 | 012177501 | SEM-40WG-AAA取説仕様欄 | A4上質紙両面 | 1 | 200 | (N) |