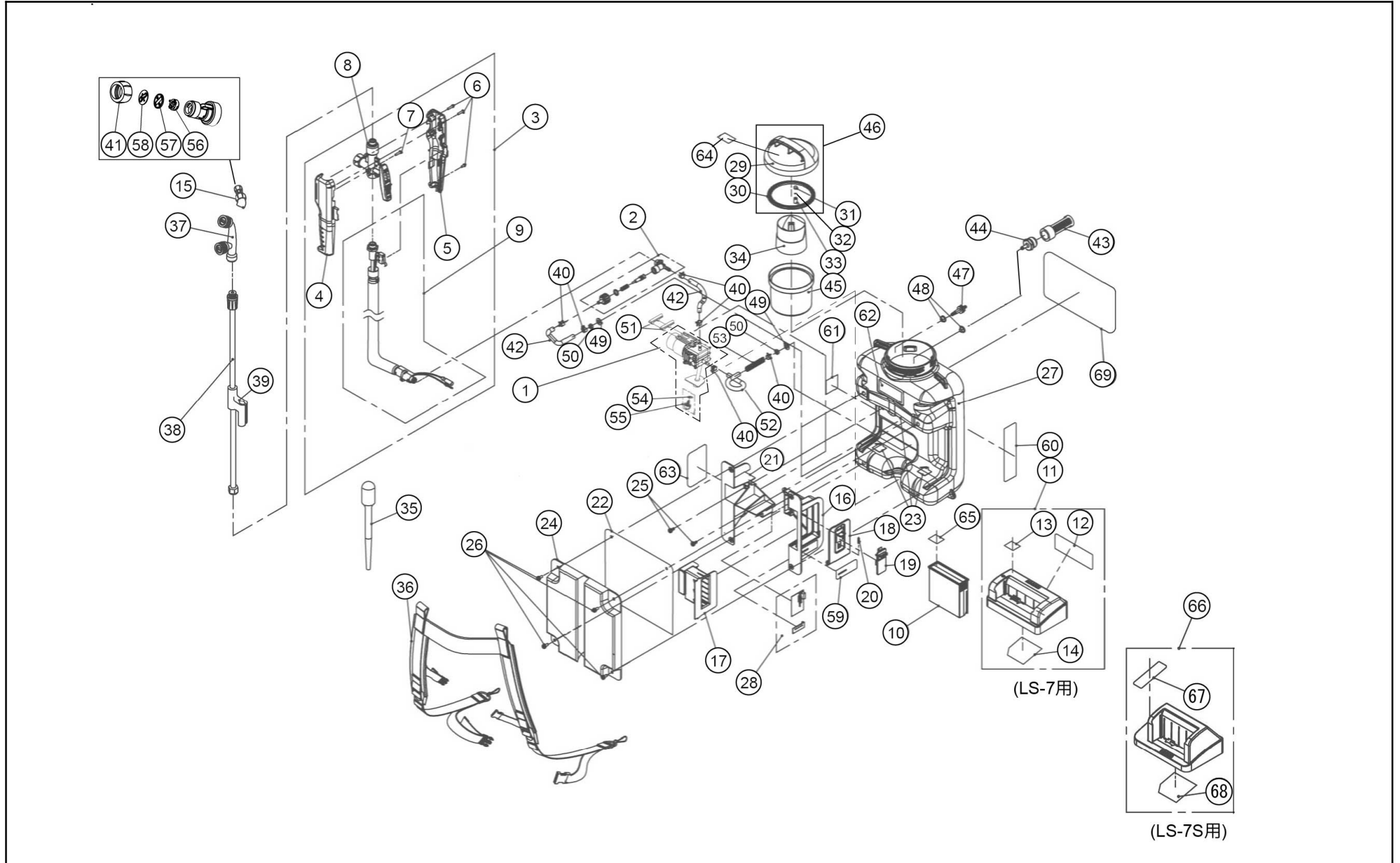


□単価記入なき部品の販売は行っていません。

□表示価格に消費税は含まれておりません。

□単価は予告なく変更することがあります。

□送料は別途料金がかかります。



□単価記入なき部品の販売は行っていません。

□単価は予告なく変更することがあります。

□表示価格に消費税は含まれていません。

□送料は別途料金がかかります。

| No. | 品番        | 品名                     | 規格・材質               | 構成数 | 定価     | 備考                     |
|-----|-----------|------------------------|---------------------|-----|--------|------------------------|
| 1   | 045744002 | LS-10 ｸﾞｲｯﾌﾞﾙｽﾞﾌﾟﾙｸﾞﾐ  |                     | 1   | 10,800 |                        |
| 2   | 045834601 | KK-10V バイパスｸﾞﾐ         |                     | 1   | 900    | (N)                    |
| 3   | 045709907 | LS-10手元ノズﾙｸﾞﾐ          |                     | 1   | 6,100  |                        |
| 4   | 045222502 | KK-10V手元ノズﾙｶﾊﾞｰ (左)    |                     | 1   | 400    |                        |
| 5   | 045222603 | KK-10V 手元ノズﾙｶﾊﾞｰ (右)   | PP DIC-G49          | 1   | 400    |                        |
| 6   | 718605020 | 十字穴付ﾀｯﾋﾟﾝｸﾞﾈｼﾞ         | 3×14-2<br>種 SUS     | 5   | 200    | (N)                    |
| 7   | 718404019 | 十字穴付ﾀｯﾋﾟﾝｸﾞﾈｼﾞﾅﾍﾞ      | 1種<br>3×12          | 1   | 200    | (N)                    |
| 8   | 045836305 | KK-10V ｽﾞﾙ本體ｸﾞﾐ        |                     | 1   | 2,500  | (N)                    |
| 9   | 045709806 | LS吐出ホｽ・信号ケーブルｸﾞﾐ       |                     | 1   | 3,700  |                        |
| 10  | 045708803 | ﾘｯﾁｳﾑｲｵﾝﾊﾞｯﾃﾘｰﾊﾟｯｸ     | 14.4V-<br>2200m A h | 1   | 0      | 販売終了、修理サービス対応に切替       |
| 11  | 045712004 | LS-7充電器ｸﾞﾐ             |                     | 1   | 5,500  |                        |
| 12  | 045331301 | LS-7充電器点灯注意ラベル         |                     | 1   | 200    | (N)                    |
| 13  | 045328301 | LS-7充電器点灯ラベル           |                     | 1   | 200    | (N)                    |
| 14  | 045328401 | LS-7充電器警告ラベル           |                     | 1   | 200    | (N)                    |
| 15  | 0109286   | PA-291 泡除草噴口組 (電池・充電用) |                     | 1   | 1,500  | PA-291(4971770-107861) |
| 16  | 045309903 | LS-10 ベース右             |                     | 1   | 400    |                        |
| 17  | 045310101 | LS-10 ｻﾞｯﾃﾘｰﾊﾞｰｽ       |                     | 1   | 400    |                        |
| 18  | 045310201 | LS-10 ｻﾞｯﾃﾘｰｶﾊﾞｰ       |                     | 1   | 200    |                        |
| 19  | 045310301 | LS-10 ｽﾄｯﾊﾟｰ           |                     | 1   | 200    | (N)                    |
| 20  | 045310401 | LS-10 ｽﾄｯﾊﾟｰｽﾌﾟﾘﾝｸﾞ    |                     | 1   | 200    | (N)                    |
| 21  | 045310002 | LS-10 ｻﾞｰｽ左            |                     | 1   | 500    |                        |
| 22  | 045316801 | LS防水シート                |                     | 1   | 300    | (N)                    |

□単価記入なき部品の販売は行っておりません。

□単価は予告なく変更することがあります。

□表示価格に消費税は含まれておりません。

□送料は別途料金がかかります。

| No. | 品番        | 品名                       | 規格・材質           | 構成数 | 定価    | 備考                     |
|-----|-----------|--------------------------|-----------------|-----|-------|------------------------|
| 23  | 045025002 | KK-12 コードクリップ            |                 | 3   | 200   | (N)                    |
| 24  | 045311702 | LS-10 背当てパッド             |                 | 1   | 1,400 |                        |
| 25  | 045265801 | 3点セムス十字穴付きナベ小ネジ          | SUS M6×12       | 2   | 200   | (N)                    |
| 26  | 045317801 | 3点セムス十字穴付ナベ小ネジ           | SUS M6×14       | 4   | 200   | (N)                    |
| 27  | 045324302 | LS-7 フリットタンク             | PE 樹脂           | 1   | 8,200 |                        |
| 28  | 045315604 | LS-10基板セット               |                 | 1   | 5,200 |                        |
| 29  | 045229402 | JS-10 タンクキャップ (赤)        | PP              | 1   | 0     | タミで供給                  |
| 30  | 045068703 | RM-10タンクキャップパッキン         | NBR             | 1   | 200   | (N)                    |
| 31  | 045078401 | RM-10ブリーザースポンジ           |                 | 1   | 200   | (N)                    |
| 32  | 045368201 | JS-10タンクキャップ弁            | 樹脂 透明<br>PVC    | 1   | 200   | (N)                    |
| 33  | 040048003 | HS-251 ストレーナー            | PP 白            | 1   | 200   | (N)                    |
| 34  | 045274603 | DK-7計量カップ                | PP              | 1   | 400   |                        |
| 35  | 040005903 | HS-601 スポイト              | PE              | 1   | 200   | (N)                    |
| 36  | 045709501 | LSシールドヘッドタミ(一体型)         |                 | 1   | 2,400 | PA-349(4971770-200142) |
| 37  | 0109281   | PA-286 縦型2頭口噴口組 (手動・充電用) |                 | 1   | 2,100 | PA-286(4971770-107816) |
| 38  | 045712202 | LS-7 ノズルパイプタミ            | 50CM            | 1   | 2,500 |                        |
| 39  | 045248202 | DK-10 ノズルスタンド            | PP グレー-DIC-G144 | 1   | 200   | (N)                    |
| 40  | 045066802 | MS-10板クリップ               | φ8.6            | 6   | 300   | (N)                    |
| 41  | 040072504 | HS 泡除草用噴口キャップ            | POM 黒           | 1   | 200   | (N)                    |
| 42  | 045310602 | LS-10ポンプ吐出・余水ホース         | 110mm PVC       | 2   | 200   | (N)                    |
| 43  | 045014903 | MS-4 吸入ストレーナー            | PE 樹脂           | 1   | 1,500 | (N)                    |
| 44  | 045339902 | DK-7D シングルノズル            | POM 黒           | 1   | 200   | (N)                    |

単価記入なき部品の販売は行っておりません。

単価は予告なく変更することがあります。

表示価格に消費税は含まれておりません。

送料は別途料金がかかります。

| No. | 品番        | 品名               | 規格・材質           | 構成数 | 定価    | 備考      |
|-----|-----------|------------------|-----------------|-----|-------|---------|
| 45  | 045070003 | RM-10ストレーナー      | PE ナチュラル        | 1   | 1,400 |         |
| 46  | 045700703 | JS-10タンクキャップクミ   |                 | 1   | 1,000 |         |
| 47  | 045312002 | LS-10 吸入余水ダクト    |                 | 1   | 200   | (N)     |
| 48  | 045333201 | LS-7フランジパッキン     | FR              | 2   | 200   | (N)     |
| 49  | 857205016 | 皿バネ              | B-16 SUS<br>CSP | 2   | 200   | (N)     |
| 50  | 827405008 | 六角ナット            | M 8 1 種中<br>SUS | 2   | 200   | (N)     |
| 51  | 045310501 | LS-10 防振ゴム       |                 | 2   | 200   | (N)     |
| 52  | 045310701 | LS-10 吸入ホース      | 165mm           | 1   | 200   |         |
| 53  | 045319001 | LS 吸入ホースアダプタリング  |                 | 1   | 300   | (N)     |
| 54  | 045241301 | Oリング P6 FR       | P6 FR           | 1   | 200   | (N)     |
| 55  | 045710101 | LSメンテナンスキャップクミ   |                 | 1   | 300   | 54含 (N) |
| 56  | 045312402 | RV-10泡除草用分流板     | POM 黒           | 1   | 200   | (N)     |
| 57  | 045312602 | RV-10泡除草用噴板パッキン  | NBR 黒           | 1   | 200   | (N)     |
| 58  | 045312501 | RV-10泡除草用噴板      |                 | 1   | 200   | (N)     |
| 59  | 045313701 | LSバッテリー注意事項ラベル   |                 | 1   | 200   | (N)     |
| 60  | 045328502 | LS-7水洗いメンテナンスラベル |                 | 1   | 300   | (N)     |
| 61  | 045331202 | LS-7 JANラベル      |                 | 1   | 200   | (N)     |
| 62  | 045316201 | 希釈倍率ラベル          |                 | 1   | 200   | (N)     |
| 63  | 045316301 | LS使用上の注意ラベル      |                 | 1   | 300   | (N)     |
| 64  | 045020302 | MS-4 使用水注意ラベル    |                 | 1   | 200   | (N)     |
| 65  | 045317601 | LSバッテリー方向ラベル     |                 | 1   | 200   | (N)     |
| 69  | 045328202 | LS-7名称ラベル        |                 | 1   | 400   | (N)     |

単価記入なき部品の販売は行っておりません。

単価は予告なく変更することがあります。

表示価格に消費税は含まれておりません。

送料は別途料金がかかります。

| No. | 品番        | 品名       | 規格・材質           | 構成数 | 定価    | 備考          |
|-----|-----------|----------|-----------------|-----|-------|-------------|
| 00  | 045742103 | LS-7取説クミ |                 | 1   | 0(N)  |             |
| 00  | 045029702 | ネジアダプター  | BS<br>PF1/4×M16 | 1   | 1,700 | 別売PA接続用 (N) |