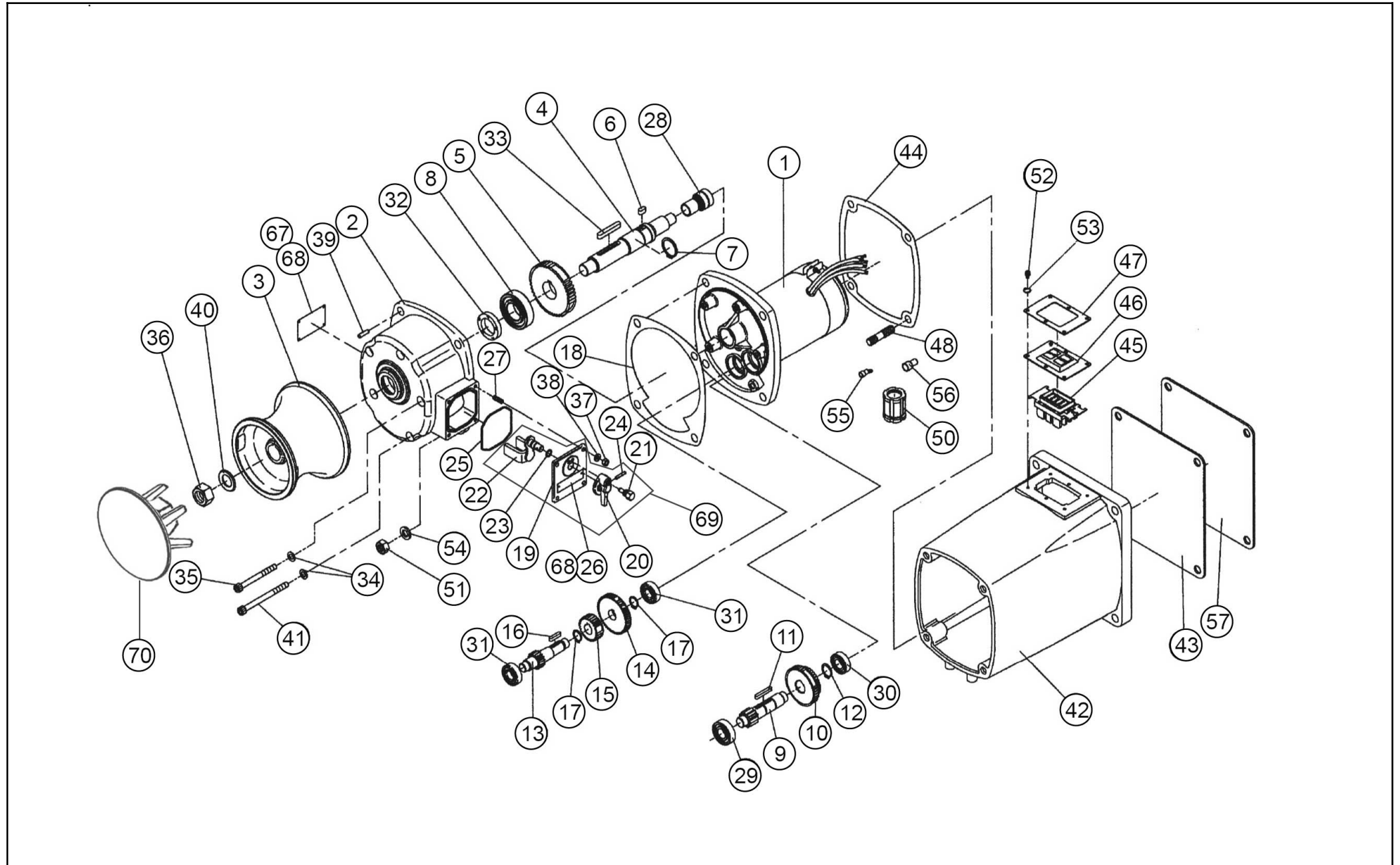


□単価記入なき部品の販売は行っていません。

□表示価格に消費税は含まれておりません。

□単価は予告なく変更することがあります。

□送料は別途料金がかかります。



単価記入なき部品の販売は行っておりません。

単価は予告なく変更することがあります。

表示価格に消費税は含まれておりません。

送料は別途料金がかかります。

| No. | 品番 | 品名 | 規格・材質 | 構成数 | 定価 | 備考 |
|-----|-----------|----------------------|----------|-----|--------|-----|
| 1 | 027130701 | RE-2512 モーター | (白) | 1 | 63,000 | |
| 2 | 027083704 | REL-4024-1 ギヤカバー | 青ADC | 1 | 30,200 | |
| 3 | 027004308 | REL・RES ロール | AC | 1 | 17,100 | |
| 4 | 027001008 | REL-4024-1 ロラーシャフト | SUS | 1 | 18,200 | |
| 5 | 027000905 | REL-4024 M2-44 ギヤ | S45C | 1 | 6,400 | |
| 6 | 027049201 | REL 平行キー | 7×7×14 | 1 | 300 | (N) |
| 7 | 888327030 | C形止メ輪 | 軸用30 SK | 1 | 200 | (N) |
| 8 | 027123301 | 深ミゾ玉軸受 | 6206ZZ | 1 | 2,100 | |
| 9 | 027001205 | REL-4024 M2-11 ギヤ軸 | SCM | 1 | 7,600 | |
| 10 | 027005704 | REL-4024 M1.5 フェンゾギヤ | S45C | 1 | 9,600 | |
| 11 | 027049301 | 平行キー | 5×5×35.5 | 1 | 300 | (N) |
| 12 | 888327020 | C形止メ輪 | 軸用20 SK | 1 | 200 | (N) |
| 13 | 027001105 | REL-4024 M1.5-17 ギヤ軸 | SCM | 1 | 7,700 | |
| 14 | 027001804 | REL-4024 M1.25-50 ギヤ | S45C | 1 | 7,700 | |
| 15 | 027001905 | REL-4024 M1.5-26 ギヤ | S45C | 1 | 3,700 | |
| 16 | 884209041 | 平行キー | 5×5×20 | 1 | 200 | (N) |
| 17 | 888305017 | C形止メ輪 | 軸用17 SUS | 2 | 200 | (N) |
| 18 | 027001303 | REL-4024 ギヤカバーハック | | 1 | 1,100 | (N) |
| 19 | 027070101 | REL-4024変速ボックス | ZDC+CR | 1 | 3,800 | (N) |
| 20 | 027069901 | REL-4024変速キャップ | ZDC+CR | 1 | 1,500 | (N) |
| 21 | 027076601 | MR固定ピン | BS M10 | 1 | 600 | (N) |
| 22 | 027804902 | RE 変速アーム組 | | 1 | 6,500 | |

単価記入なき部品の販売は行っておりません。

単価は予告なく変更することがあります。

表示価格に消費税は含まれておりません。

送料は別途料金がかかります。

| No. | 品番 | 品名 | 規格・材質 | 構成数 | 定価 | 備考 |
|-----|-----------|----------------------|----------------|-----|--------|-----|
| 23 | 889855009 | Oリング | P9 NBR | 1 | 200 | (N) |
| 24 | 849805172 | 波形スプリングピン | 4 × 2 2 SUS | 1 | 200 | (N) |
| 25 | 027075501 | REL-4024変速ボックス Oリング | | 1 | 400 | (N) |
| 26 | 027005601 | REL-4024 50.100 注意銘板 | SUS | 1 | 400 | (N) |
| 27 | 027004702 | REL-4024 植込ボルト | M 6 × 1 2 SUS | 4 | 400 | (N) |
| 28 | 927600018 | ニードルベアリング | NKI 17/20 内輪付 | 1 | 4,700 | (N) |
| 29 | 027122801 | 深ミゾ玉軸受 | 6203ZZ | 1 | 1,300 | (N) |
| 30 | 027123001 | 深ミゾ玉軸受 | 6003ZZ | 1 | 1,300 | (N) |
| 31 | 027122701 | 深ミゾ玉軸受 | 6202ZZ | 2 | 1,100 | (N) |
| 32 | 893755194 | オイルシール | TC30 45 8 NBR | 1 | 1,500 | (N) |
| 33 | 884205076 | 平行キー | 7 × 7 × 5 0 | 1 | 1,000 | (N) |
| 34 | 854255008 | シールワッシャ | φ 8 | 5 | 200 | (N) |
| 35 | 734505081 | 六角穴付ボルト(ワッシャ 付) | M 8 × 8 5 SUS | 4 | 700 | (N) |
| 36 | 827405020 | 六角ナット | M 2 0 1 種中 SUS | 1 | 500 | (N) |
| 37 | 827405006 | 六角ナット | M6 1 種中 SUS | 4 | 200 | (N) |
| 38 | 843805006 | バネ座金 | φ 6 SUS | 4 | 200 | (N) |
| 39 | 847905077 | テーパーピン | 5 × 2 0 SUS | 1 | 400 | (N) |
| 40 | 844405020 | サラバネ座金 | φ 2 0 SUS | 1 | 700 | (N) |
| 41 | 734505084 | 六角穴付ボルト(ワッシャ 付) | M8×100 SUS | 1 | 700 | (N) |
| 42 | 027076405 | RES-5524B 立型本体 | ADC 白 | 1 | 31,500 | |
| 43 | 027052003 | RES-4024B立型本体パッキン | CR T=3 | 1 | 2,000 | (N) |
| 44 | 027011804 | RES-4024 フートカバーパッキン | | 1 | 1,000 | (N) |

□単価記入なき部品の販売は行っていません。

□単価は予告なく変更することがあります。

□表示価格に消費税は含まれておりません。

□送料は別途料金がかかります。

| No. | 品番 | 品名 | 規格・材質 | 構成数 | 定価 | 備考 |
|-----|-----------|------------------------|-----------------|-----|--------|-------------|
| 45 | 027087201 | RE スイッチ | | 1 | 4,000 | |
| 46 | 027114701 | RE スイッチカバー | EPDM 白 | 1 | 900 | (N) |
| 47 | 027114801 | RE スイッチカバープレート | SUS T=2.0 | 1 | 900 | (N) |
| 48 | 027076502 | 植込ボルト | M12×3.9 SUS | 4 | 1,100 | (N) |
| 50 | 027046501 | 船用電線貫通金物 | 黄銅 | 1 | 3,800 | |
| 51 | 827405012 | 六角ナット | M12 1種中 SUS | 4 | 200 | (N) |
| 52 | 754905002 | 十字穴付六角ボルト(ワッシャー無) | M4×10 SUS | 6 | 200 | (N) |
| 53 | 854305004 | シールワッシャー | φ4 小形SUS | 6 | 300 | (N) |
| 54 | 843805012 | バネ座金 | φ1.2 SUS | 4 | 200 | (N) |
| 55 | 944600102 | 圧着端子 | TMEV5.5-4N 黄 | 5 | 200 | (N) |
| 56 | 944500008 | 絶縁被覆付閉端接続子 | | 1 | 200 | (N) |
| 57 | 027090701 | RES-4024 防水プレート | SPCC T3.2 | 1 | 2,100 | |
| 67 | 027007403 | RES-2512-3 銘板 | SUS | 1 | 1,200 | (N) |
| 68 | 854505006 | ハカ鉸 | No.2×3 SUS | 6 | 200 | (N) |
| 69 | 027805002 | RE 変速装置組 | | 1 | 11,900 | 19~24,26,68 |
| 70 | 027114601 | RE ロールキャップ | EPDM 白 | 1 | 1,600 | |
| 00 | 027807101 | REL-4024 M2-11ギヤー軸クミ | 廃番 | 1 | 09~12 | |
| 00 | 027807001 | REL-4024 M1.5-17ギヤー軸クミ | | 1 | 013~17 | |
| 00 | 027127202 | RE カーボンブラシA | | 2 | 2,100 | (N) |
| 00 | 027131001 | RE プラシスプリング | | 2 | 1,800 | (N) |
| 00 | 027131101 | RE ブラシホルダーA_B | | 2 | 5,400 | |
| 00 | 027133001 | REP-2512H 77717 | | 1 | 37,700 | |

単価記入なき部品の販売は行っておりません。

単価は予告なく変更することがあります。

表示価格に消費税は含まれておりません。

送料は別途料金がかかります。

| No. | 品番 | 品名 | 規格・材質 | 構成数 | 定価 | 備考 |
|-----|-----------|-----------------|-------|-----|--------|-----------|
| 00 | 027108702 | RE 250W複巻リアバ- | | 1 | 16,200 | |
| 00 | 027000205 | RES-2524 アタマター- | | 1 | 30,800 | |
| 00 | 027045901 | MR グリス | | 1 | 0 | 使用量：1500g |
| 00 | 027095013 | RE和文取扱説明書 | | 1 | 0 | (N) |